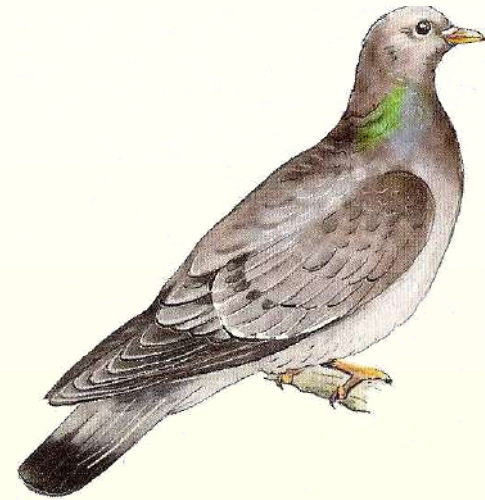


# В МИРЕ ЖИВОТНЫХ



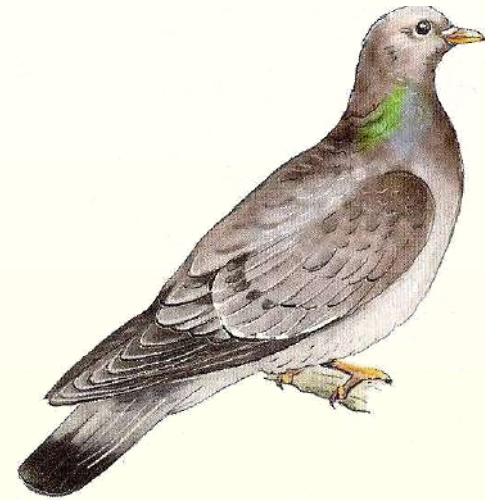
Найди среди птиц воробья.



**COBA**

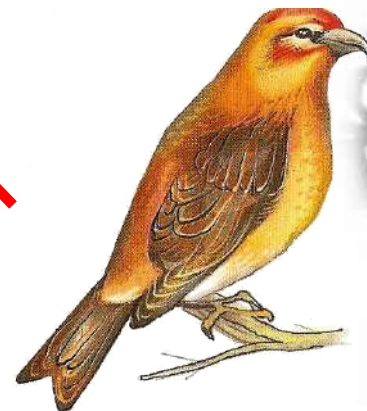


Найди среди птиц воробья.

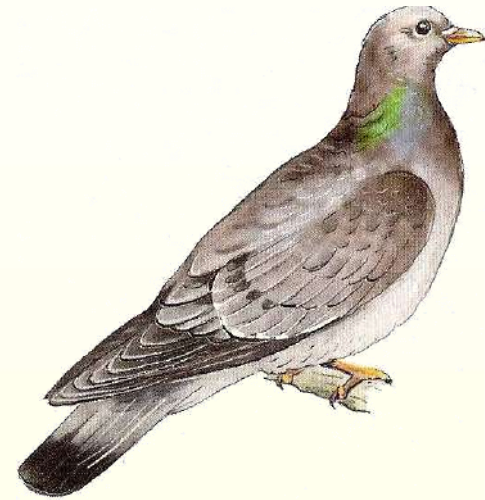




**галка**

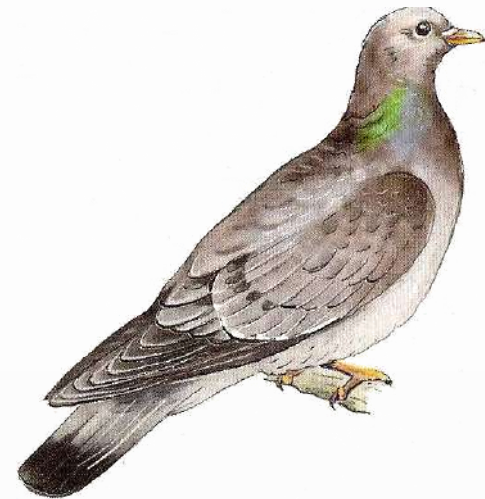


Найди среди птиц воробья.





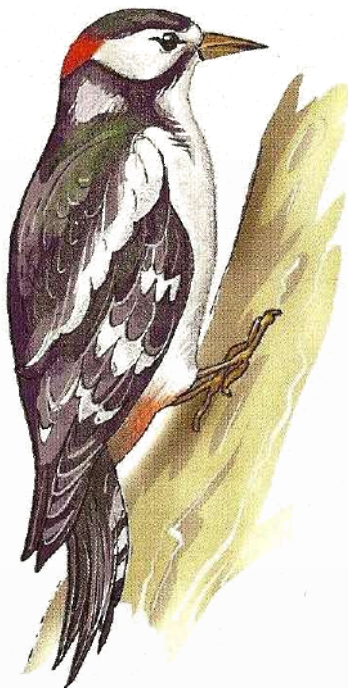
**дятел**



Найди среди птиц воробья.



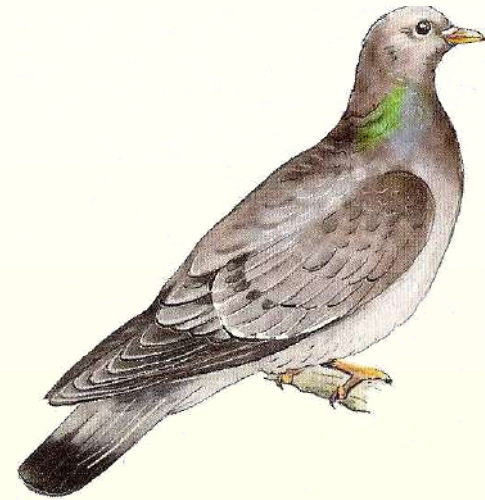




**голубь**



Найди среди птиц воробья.

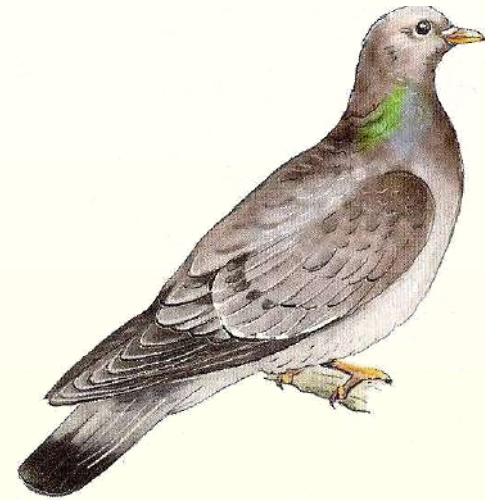




**клёст**



Найди среди птиц воробья.



**Правильно!**



**ВОРОБЕЙ**

Перед тобой ряд живых существ начиная с самого маленького. Найди ошибку.



слон



лев



заяц

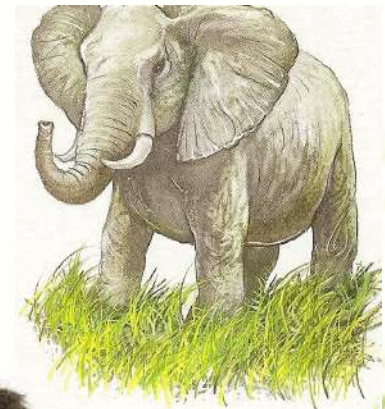


лиса



крот

# Правильно!



слон



лев



заяц

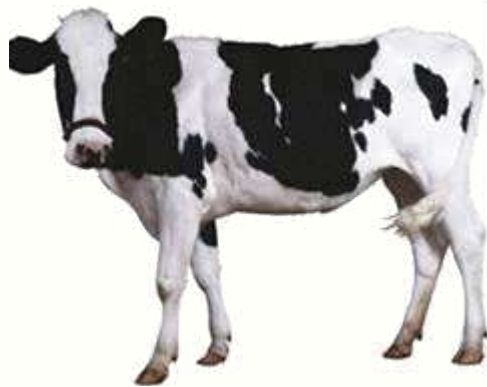


лиса



крот

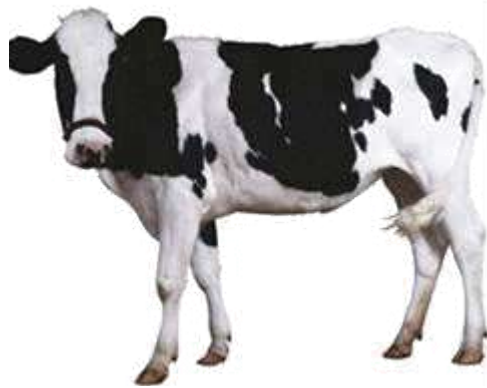
Какое животное здесь лишнее?



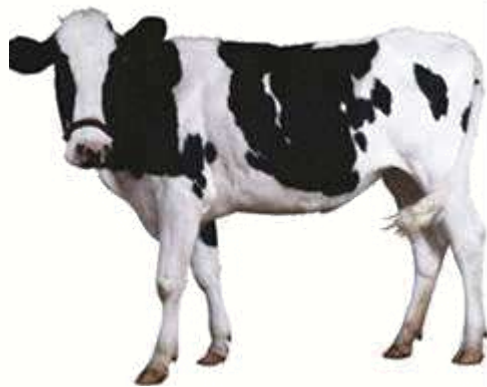


Какое животное здесь лишнее?

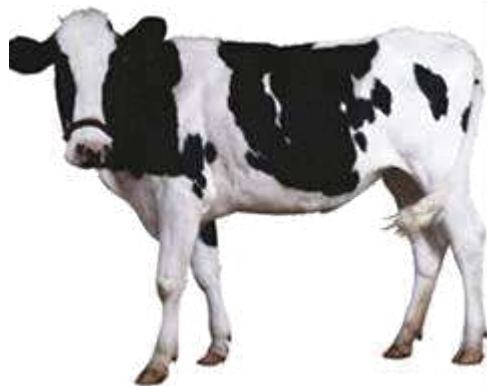
~~лошадь~~



Какое животное здесь лишнее?



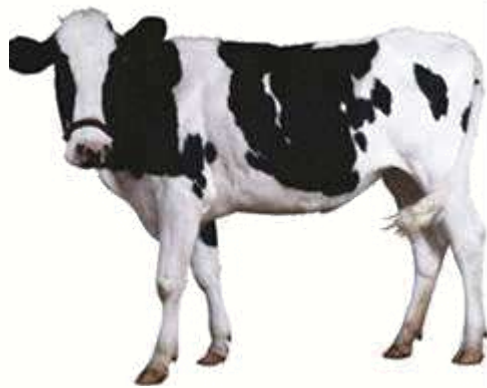
Какое животное здесь лишнее?



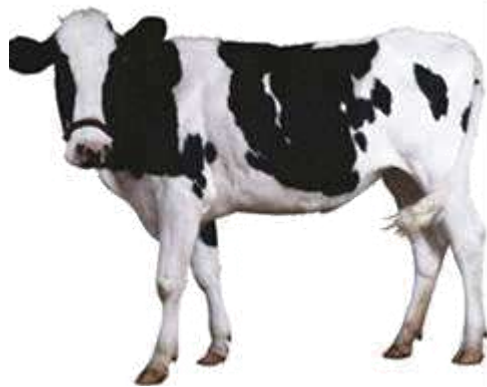
~~овца~~



Какое животное здесь лишнее?



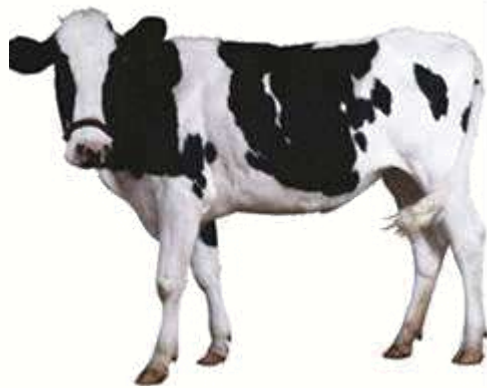
Какое животное здесь лишнее?



**СВИНЬЯ**



Какое животное здесь лишнее?



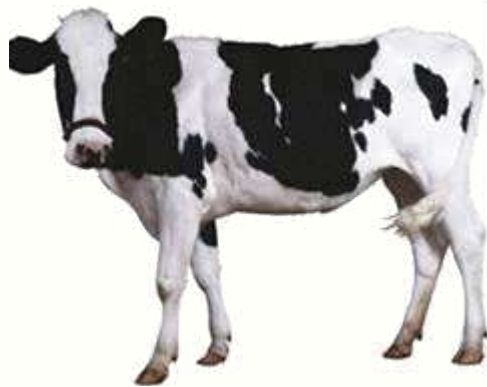
Какое животное здесь лишнее?



**корова**

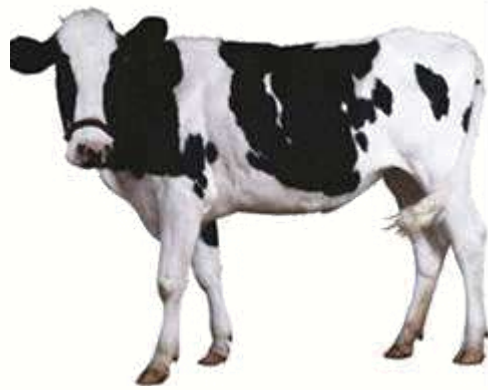


Какое животное здесь лишнее?





**Правильно!**



**ДОМАШНИЕ ЖИВОТНЫЕ**



В кого превращается гусеница?



оса



гусеница



божья коровка



жук



бабочка

**оса**



гусеница



божья коровка



жук



бабочка

В кого превращается гусеница?



оса



гусеница



божья коровка



жук



бабочка



оса



гусеница



божья коровка



**жук**



бабочка

В кого превращается гусеница?



оса



гусеница



божья коровка



жук



бабочка



оса



гусеница



**божья  
коровка**



жук



бабочка

В кого превращается гусеница?



оса



гусеница



божья коровка



жук



бабочка





оса

~~гусеница~~



гусеница



божья коровка



жук



бабочка

В кого превращается гусеница?



оса



гусеница



божья коровка

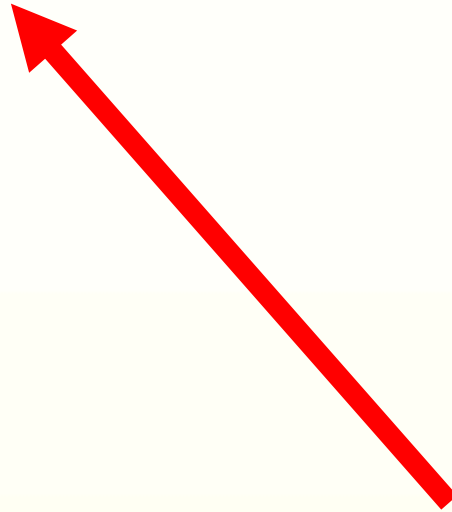


жук



бабочка

**Правильно!**



Найди среди животных хищника.



лиса



антилопа



олень



заяц



белка



панда

Найди среди животных хищника.



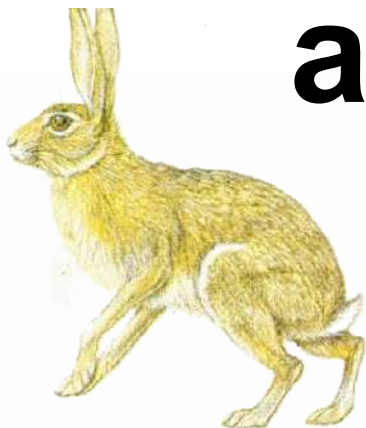
лиса



**антилопа**



олень



заяц



белка



панда

Найди среди животных хищника.



лиса



антилопа



олень



заяц



белка



панда

Найди среди животных хищника.



лиса



антилопа



**олень**



заяц



белка



панда

Найди среди животных хищника.



лиса



антилопа



олень



заяц



белка



панда



Найди среди животных хищника.



лиса



антилопа



олень



**заяц**



белка



панда

Найди среди животных хищника.



лиса



антилопа



олень



заяц



белка



панда

Найди среди животных хищника.



лиса



антилопа



олень



заяц



~~белка~~



панда

Найди среди животных хищника.



лиса



антилопа



олень



заяц



белка



панда

Найди среди животных хищника.



лиса



антилопа



олень



заяц



белка



**панда**

Найди среди животных хищника.



лиса



антилопа



олень



заяц



белка



панда

**Правильно!**



**лиса - хищник**

Голос какой птицы ты слышишь?



кукушка



канарейка



ласточка



куропатка



сова



Голос какой птицы ты слышишь?



кукушка



канарейка



ласточка



**куропатка**



сова

Голос какой птицы ты слышишь?



кукушка



канарейка



ласточка



куропатка



сова

Голос какой птицы ты слышишь?



кукушка



канарейка



**ласточка**



куропатка



сова

Голос какой птицы ты слышишь?



кукушка



канарейка



ласточка



куропатка



сова

Голос какой птицы ты слышишь?



канарейка

**кукушка**



ласточка



куропатка



сова

Голос какой птицы ты слышишь?



кукушка



канарейка



ласточка



куропатка



сова

Голос какой птицы ты слышишь?



кукушка



**канарейка**



ласточка



куропатка



сова

Голос какой птицы ты слышишь?



кукушка



канарейка



ласточка



куропатка



сова



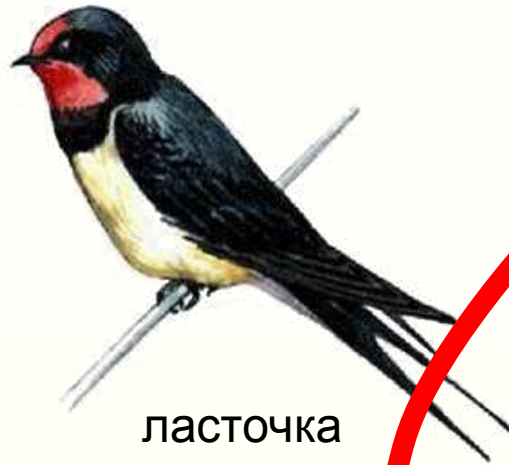
# Правильно!



кукушка



канарейка



ласточка



куропатка



сова

Покажи самое большое хищное животное.



лев



белый медведь



бурый медведь



**лев**



белый медведь



бурый медведь

Покажи самое большое хищное животное.



лев



белый медведь



бурый медведь



лев



белый медведь



**бурый медведь**

Покажи самое большое хищное животное.



лев



белый медведь



бурый медведь

**Правильно!**



**белый медведь**

Кого называют "лесным доктором"?



зимородок



дятел



клест



синица

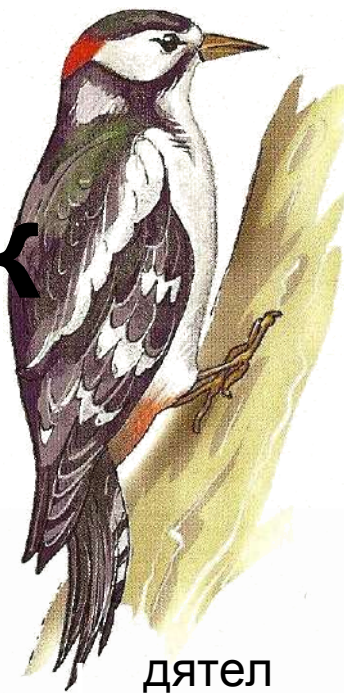


аист





**зимородок**



дятел



клест



синица



аист

Кого называют "лесным доктором"?



зимородок



дятел



клест



синица



аист



зимородок



дятел



клест

**синица**



аист

Кого называют "лесным доктором"?



зимородок



дятел



клест



синица



аист

Кого называют "лесным доктором"?



зимородок



дятел



клест



**аист**



синица

Кого называют "лесным доктором"?



зимородок



дятел



клест



синица



аист

Кого называют "лесным доктором"?



зимородок



дятел



**клёст**



синица



аист

Кого называют "лесным доктором"?



зимородок



дятел



клест



синица



аист



# Правильно!



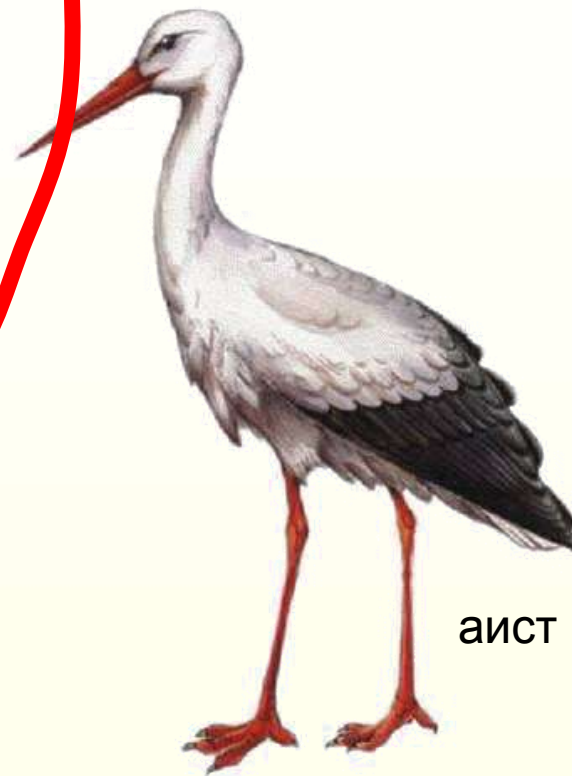
зимородок



дятел



клест



аист



синица

Родина какой птицы - Антарктида?



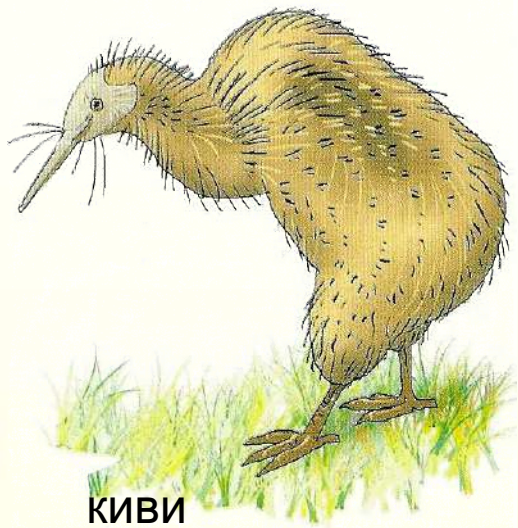
ПИНГВИН



колибри



фламинго



КИВИ



глухарь



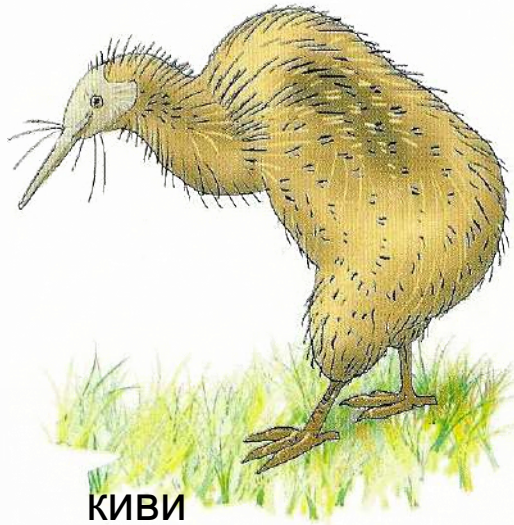
ПИНГВИН



колибри



фламинго



КИВИ



~~глухарь~~

Родина какой птицы - Антарктида?



ПИНГВИН



колибри



фламинго



КИВИ



глухарь

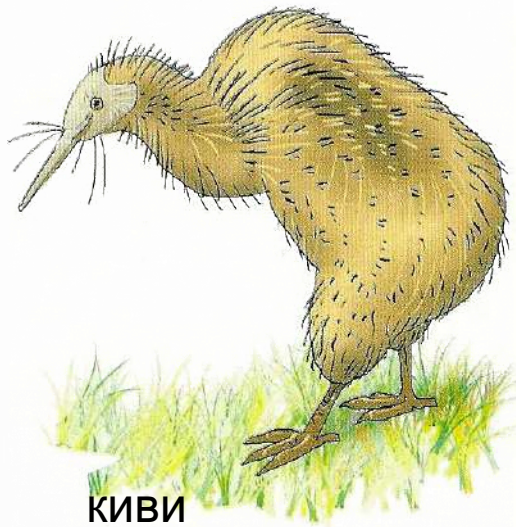
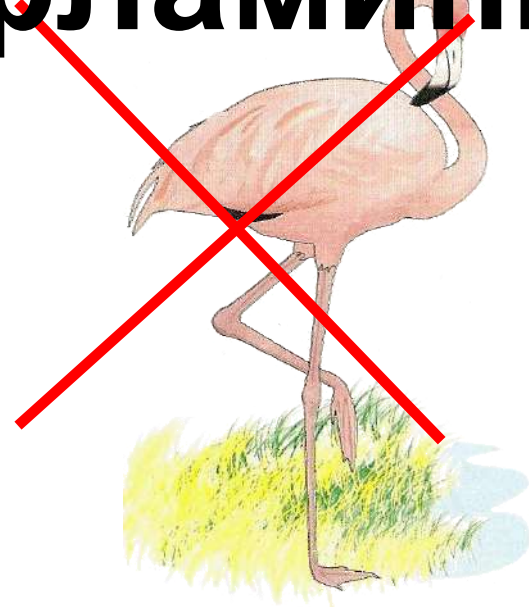
# фламинго



ПИНГВИН



колибри



КИВИ



глухарь

Родина какой птицы - Антарктида?



ПИНГВИН



колибри



фламинго



КИВИ



глухарь



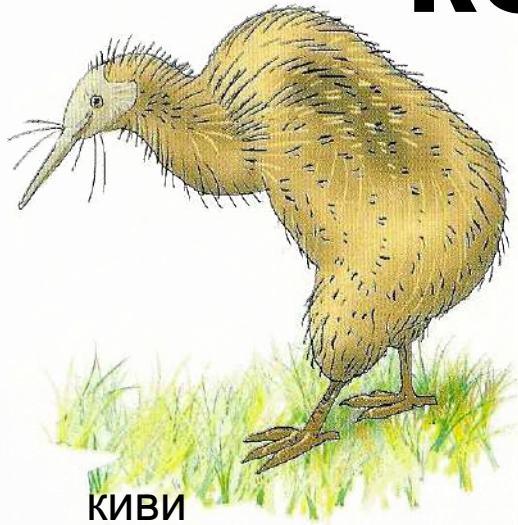
ПИНГВИН



# колибри



фламинго



КИВИ



глухарь

Родина какой птицы - Антарктида?



ПИНГВИН



колибри



фламинго



КИВИ



глухарь





ПИНГВИН



колибри



фламинго



**КИВИ**



глухарь

Родина какой птицы - Антарктида?



ПИНГВИН



колибри



фламинго



КИВИ



глухарь

**Правильно!**



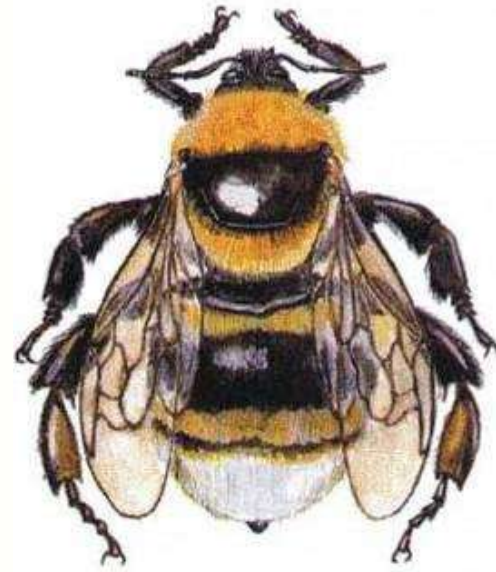
**ПИНГВИН**



Какое насекомое производит мёд?



оса



шмель

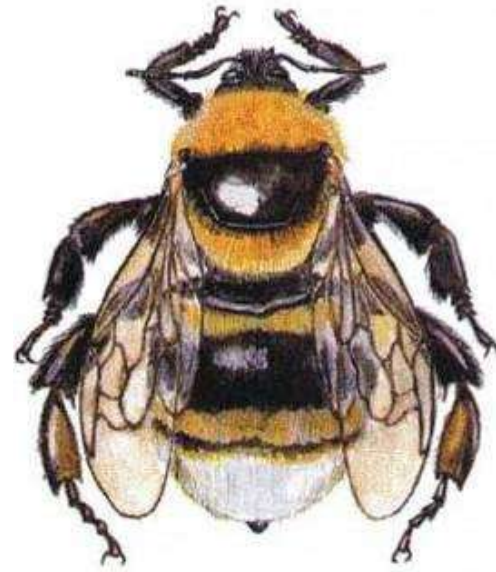


пчела

Какое насекомое производит мёд?



**оса**



шмель

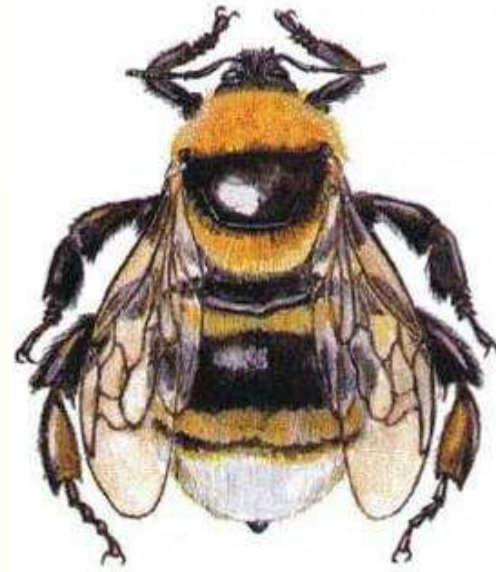


пчела

Какое насекомое производит мёд?



оса



шмель



пчела

Какое насекомое производит мёд?



оса



**ШМЕЛЬ**

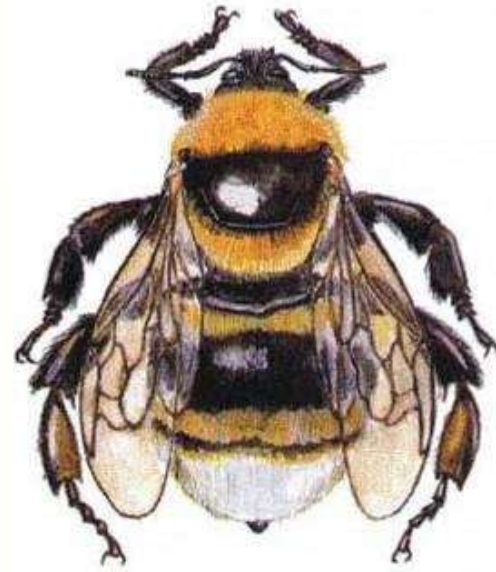


пчела

Какое насекомое производит мёд?



оса



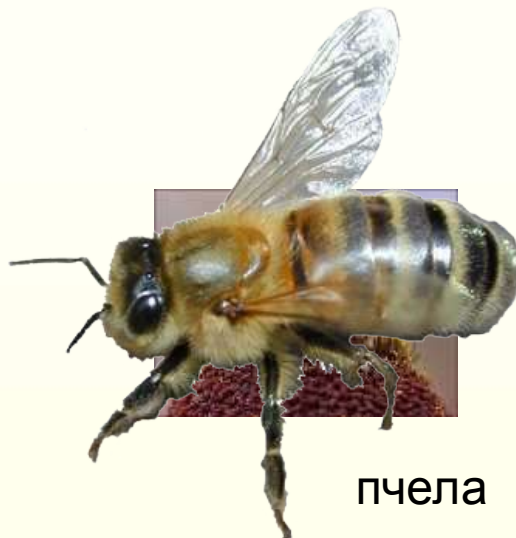
шмель



пчела



**Правильно!**



пчела

# МОЛОДЕЦ!



# В МИРЕ ЖИВОТНЫХ